

fig. 1

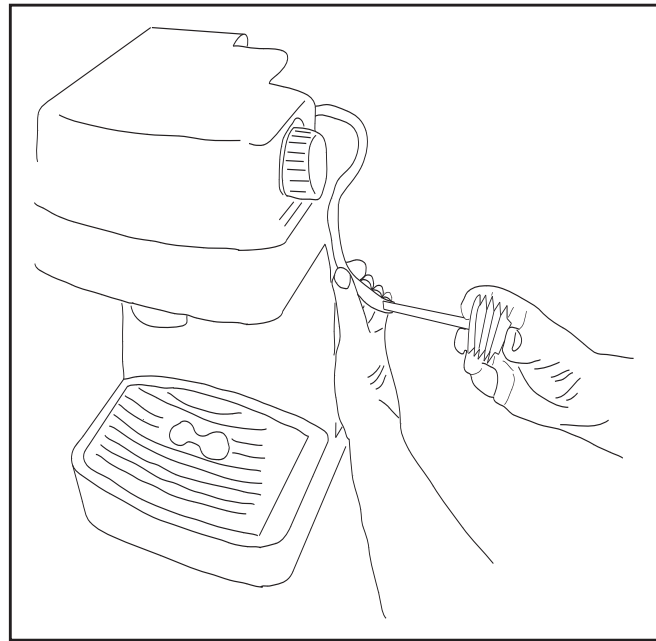


fig. 2

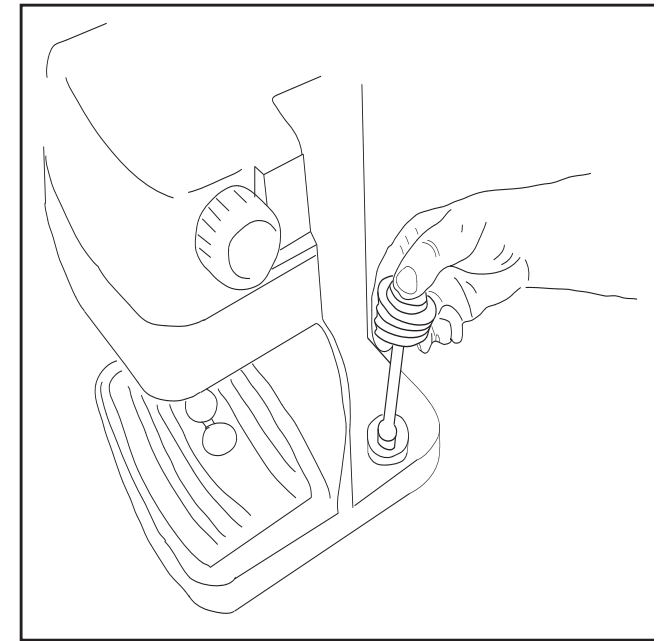


fig. 3

Caricamento del circuito idrico

Orientare il beccuccio vapore / acqua calda sulla vasca raccogliogocce.

Mettere un recipiente adatto sotto il beccuccio e mettere in funzione la pompa della macchina, o con il pulsante caffè o con il pulsante acqua calda, oppure ruotando il rubinetto in base al modello della macchina (vedi libretto istruzioni "Caricamento circuito").

La pompa si avvia automaticamente (si sente il rumore).

Attendere fino a quando dal beccuccio vapore/acqua calda l'acqua fuoriesce a getto continuo, e disattivare la pompa.

La macchina è ora pronta per l'uso.

Nel caso in cui il caricamento non si riesca ad eseguire nella modalità sopradescritta, è necessario effettuare una precarica manuale. Per questa operazione, che può rendersi necessaria dopo un lungo inutilizzo della macchina, è necessario utilizzare la pompa di caricamento (fig. 4).

Eseguire quindi le seguenti operazioni:

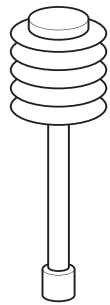


fig. 4



fig. 5

1. Assicurarsi che la macchina sia spenta
2. Togliere il coperchio del serbatoio acqua ed estrarre (se presente) il filtro (fig. 5).
3. Riempire il serbatoio con acqua fresca (solo macchine automatiche)
4. Caricare la pompetta (aspirare) in dotazione (fig. 4) con acqua potabile fresca contenuta nel serbatoio
5. In base al modello di macchina inserire la pompetta (vedi fig.1 , fig.2 , fig.3) nell'apposita sede.
6. Accendere la macchina.
7. Azionare la pompa tramite il pulsante o il rubinetto, ed appena è in funzione schiacciare la pompa di caricamento manuale facendo scorrere tutta l'acqua contenuta al suo interno.
8. Ripetere la procedura fino a quando dal tubo vapore fuoriesce acqua a getto continuo e di conseguenza la pompa diminuisce il suo rumore.
9. Togliere la pompetta dalla sede e svuotare la vasca acqua.
10. Riposizionare il filtro precedentemente rimosso (fig. 5) esercitando una leggera pressione combinata ad una leggera rotazione in senso orario e riempire nuovamente il serbatoio con acqua fresca potabile.
11. Una volta riposizionato il serbatoio sulla macchina, quest'ultima è pronta per l'erogazione del caffè

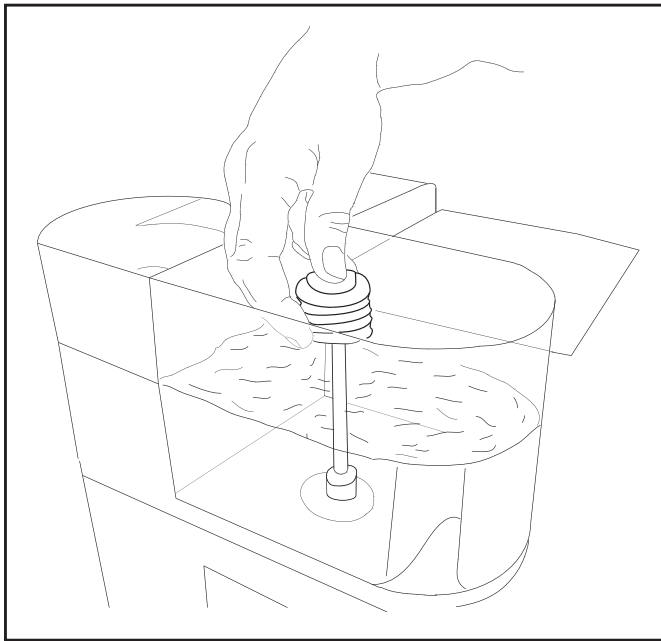


fig. 1

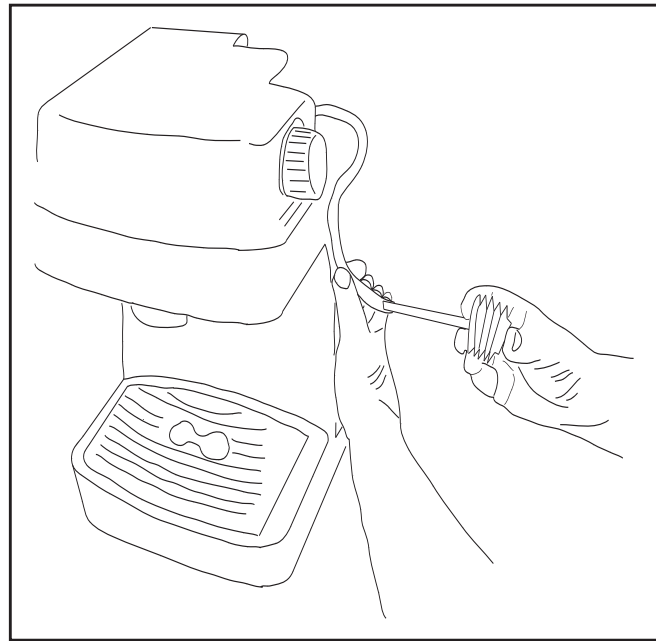


fig. 2

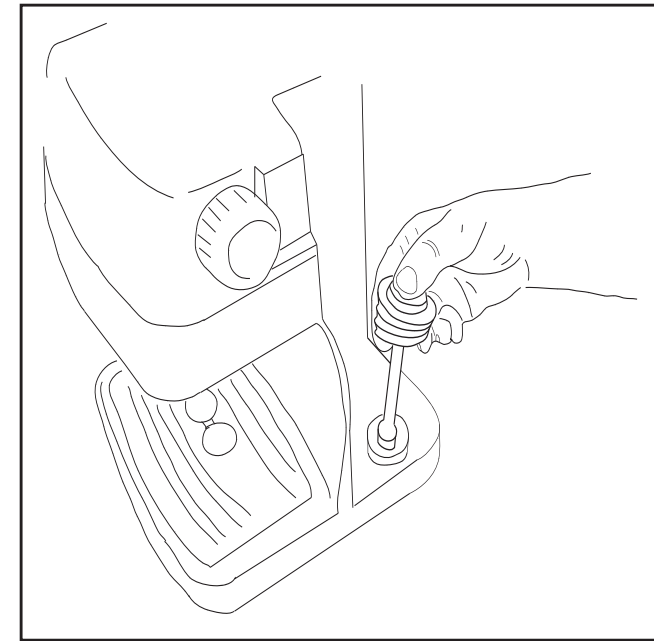


fig. 3

Priming the water circuit

Direct the steam / hot water tube onto the drip tray.

Place an appropriate container beneath the tube and turn on the pump of the machine by pressing the coffee button or the hot water button, or by turning the knob, according to the machine model (see instruction manual "Priming the water circuit").

The pump starts automatically (a noise is heard).

Wait until a steady stream of water flows out of the steam / hot water tube and turn off the pump.

The machine is now ready for use.

Should the priming of the circuit in the above-mentioned mode fail, it is necessary to prime the circuit manually.

The hand priming pump (fig. 4) must be used for this operation, which may be necessary if the machine has not been used for a long time.

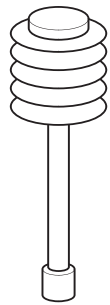


fig. 4

Carry out the following operations:

1. Make sure that the machine is off.
2. Remove the cover from the water tank and remove the filter (if fitted) (fig. 5).
3. Fill the water tank with fresh water (automatic coffee machines only).
4. Prime the provided hand priming pump (suction) (fig. 4) with fresh drinking water from the water tank.
5. According to the machine model, insert the hand priming pump (see fig. 1, fig. 2, fig. 3) into the appropriate seat.
6. Turn on the machine.
7. Turn on the pump by pressing the button or by turning the knob. When the pump starts, squeeze the hand priming pump and make all the water it contains flow out.
8. Repeat this operation until a steady stream of water flows out of the steam tube and the noise of the pump decreases.
9. Remove the hand priming pump from the seat and empty the water tank.
10. Reinsert the filter previously removed (fig. 5) by gently pressing and turning it clockwise, and refill the water tank with fresh drinking water.
11. Once the water tank has been reinserted, the machine is ready to brew coffee.



fig. 5