

Saeco® SIN 015 R



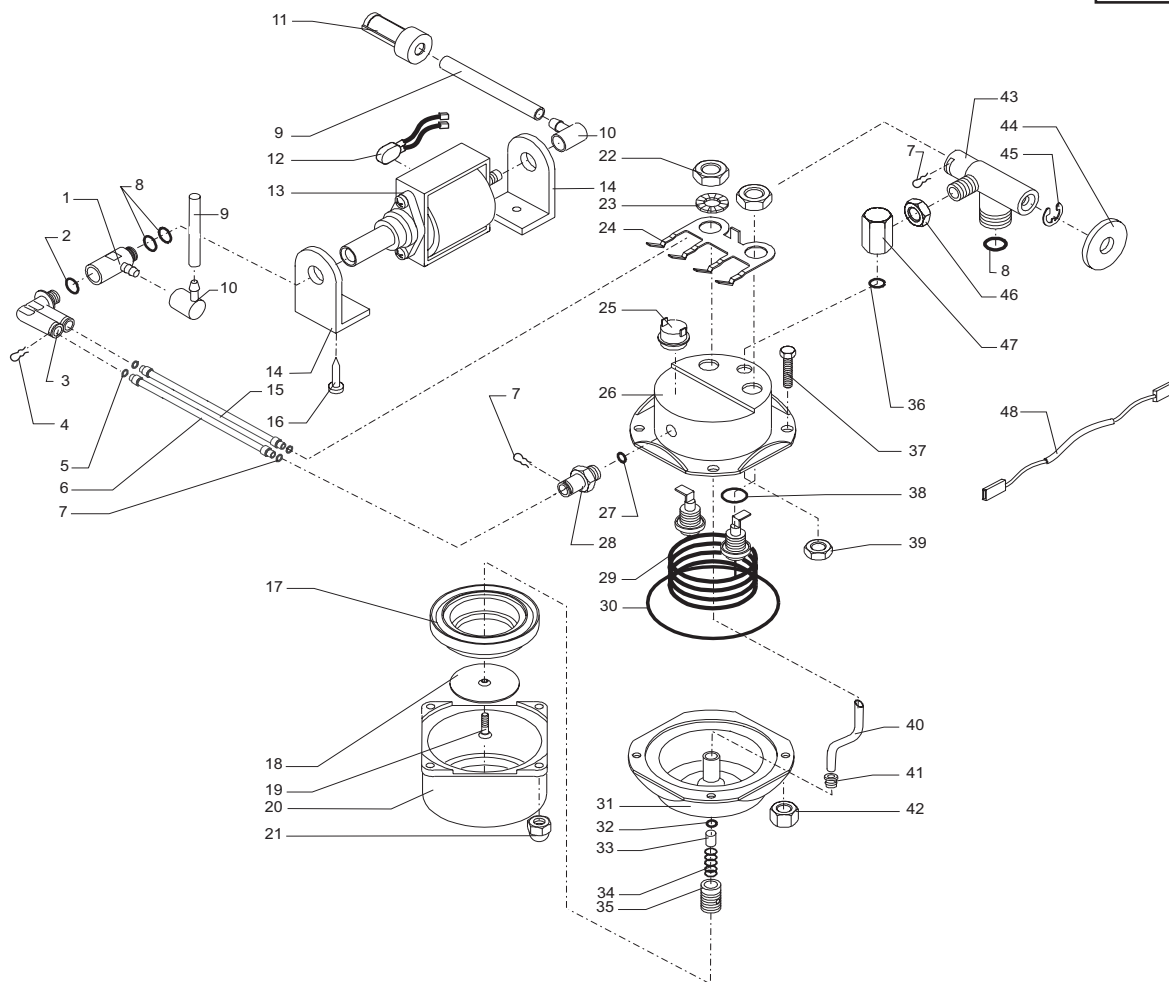
Cod. 7 1 17 15

| POS | CODICE | DESCRIZIONE | NOTE | POS | CODICE | DESCRIZIONE | NOTE |
|-----|-----------|---|-----------|-----|-----------|---------------------------------------|------|
| 01 | 142802050 | Coperchio nero per vasca acqua | | 33 | 142270650 | Canotto | |
| 02 | 178690500 | Scatola in polistirolo | | 34 | 140320200 | Or R5/A | |
| 03 | 178504400 | Scatola litogr. esp. classico vapist. | | 35 | 227430550 | Ass. pannarello a 90° nero | |
| | 178504450 | Scatola lito x espr. cl. nera | | 36 | 140324761 | OR metrico 0050-20 in EPDM | |
| 05 | 165938300 | Libretto istruzioni esp. classico 2 tasti | | 37 | 124652821 | Filt. x cialde F. D=31mm H=20,2 C/GOL | |
| 06 | 183920150 | Cavo alimentazione USA | | 38 | 145849762 | Guarnizione H=11,3 x portafiltro | |
| 07 | 187640100 | Passafilo | | 39 | 229380508 | Ass. tubo vap. crom. spr. seb | |
| 08 | 142690381 | Contenitore acqua | | 40 | 123450408 | Dado blocc. cromato x tubo vap. | |
| 09 | 188600550 | Serracavo nero | | 41 | 147430150 | Ass. pannarello plastica nero | |
| 10 | 141480250 | Battifondi nero | | | | | |
| 11 | 125890524 | Insero battifondi | | | | | |
| 12 | 129513203 | Vite 2.9 x 15.9 DIN 7981 | Nichelata | | | | |
| 13 | 186800400 | Morsettiere 3 vie | | | | | |
| 14 | 188600100 | Supporto morsettiere | | | | | |
| 15 | 129910103 | Vite 3.5 x 15 | | | | | |
| 16 | 128210200 | Rondella elastica | | | | | |
| 17 | 147620600 | Piedino adesivo | | | | | |
| 18 | 146680101 | Misurino marron caffè | | | | | |
| 19 | 129511803 | Vite 2.9 x 6.4 DIN 7981 | Nichelata | | | | |
| 20 | 128310321 | Rosetta UNI 8842 A3 | Inox | | | | |
| 21 | 122803921 | Coperchio scaldatazze espresso | | | | | |
| 22 | 145846662 | Guarnizione coperchio scaldatazze | | | | | |
| 23 | 222390521 | Carcassa esp. class. 2 tasti | Inox | | | | |
| | 222390550 | Carcassa serigrafata | | | | | |
| | 222391150 | Carcassa serig. aroma 2 tasti nera | | | | | |
| | 222391121 | Carcassa serig. aroma 2 tasti inox | | | | | |
| 24 | 186051800 | Interruttore bipolare nero con led | | | | | |
| 25 | 147731050 | Pomello nero | | | | | |
| 26 | 140321461 | Or 2018 | EPDM | | | | |
| 27 | 145892250 | Insero tubo vapore | | | | | |
| 28 | 125740521 | Griglia con asole | | | | | |
| 29 | 149640650 | Vaschetta nera per recupero acqua | | | | | |
| 30 | 226553151 | Portafiltro press. mecc. ottone nero opaco | | | | | |
| | 226553251 | Portafiltro press. mecc. alluminio nero opaco | | | | | |
| | | [vedi tav. 2 2 655 31-32] | | | | | |
| 31 | 229350508 | Tubo vapore cromato | | | | | |
| 32 | 123450408 | Dado | | | | | |

Saeco® SIN 015 R

Rev. 02 - 18/09/01

TAVOLA 1/2



Saeco® SIN 015 R CALDAIA INOX



Cod. 7 1 17 15

| POS | CODICE | DESCRIZIONE | NOTE |
|-----|-----------|---|---------------|
| 01 | 149452450 | Valvola S3 | |
| 02 | 140321961 | OR 2031 | EPDM |
| 03 | 229451600 | Assieme valvola non rit. | |
| 04 | %9011.144 | Forcella per tubo ø4 | |
| 05 | 140328061 | Or 2015 | EPDM |
| 06 | 227873200 | Assieme raccordo teflon L=100 | |
| 07 | %NM01.050 | Or 2015 | Silicone |
| 08 | 140321861 | OR 2025 | EPDM |
| 09 | 149360200 | Tubo in silicone 5 x 8 | Matassa in Kg |
| 10 | 147920150 | Raccordo a 90° | |
| 11 | 144650100 | Filtro in aspirazione | |
| 12 | 289200200 | Ass. termoprotettore | |
| 13 | 187721455 | Pompa Ulka | 120V |
| 14 | 149181550 | Supporto pompa | |
| 15 | 227873300 | Assieme raccordo teflon L=190 | |
| 16 | 148050150 | Rivetto in plastica | |
| 17 | 145841500 | Guarnizione portafiltro | |
| 18 | 123741421 | Doccia | |
| 19 | 129854021 | Vite TSPC M4 x 8 UNI 7688 Inox | |
| 20 | 220300100 | Anello bloccaggio portafiltro lucid. ser. | |
| 21 | 123330120 | Dado cieco | |
| 22 | 123452000 | Dado M12 x 1.25 H= 4.5 | |
| 23 | 128311204 | Rosetta UNI 8842 A12 | Brunita |
| 24 | 126833921 | Molla ferma 2 termost. | |
| 25 | 189426900 | Termostato 124° C | |
| 26 | 122907421 | Corpo superiore caldaia vap. ist. | |
| 27 | 140320762 | OR 108 | Silicone |
| 28 | 127963520 | Raccordo diritto | |
| 29 | 188153955 | Resistenza 120V | |
| 30 | 140322962 | OR 176 | Silicone |
| 31 | 222891900 | Ass. Corpo inferiore caldaia | |
| 32 | 140321862 | Or 2025 | Silicone |
| 33 | 149452364 | Valvola teflon per tenuta caldaia | |
| 34 | 126770418 | Molla per valvola tenuta caldaia | |
| 35 | 129960920 | Vite ottone portavalvola | |
| 36 | 140323062 | OR 2043 | Silicone |
| 37 | 129680802 | Vite TE M5 x 20 | |

| POS | CODICE | DESCRIZIONE | NOTE |
|-----|-----------|---|----------|
| 38 | 140322262 | OR 2050 | Silicone |
| 39 | 123390520 | Dado 1/8" Gas | |
| 40 | 129313121 | Tubo interno preformato | |
| 41 | 127963820 | Raccordo diritto ottone | |
| 42 | 123160502 | Dado esagonale M5 UNI 5587 | |
| 43 | 228443020 | As. rubinetto | |
| 44 | 128170302 | Rosetta 9 x 27 x 3 | Zincata |
| 45 | 120350504 | Anello el. bloccaggio alberi D=8 UNI 7434 | |
| 46 | 123390420 | Dado 1/8 Gas | |
| 47 | 127870600 | Raccordo rubinetto | |
| 48 | 183404462 | Cavetto con termofusib. 152° | |

Saeco® SIN 015 R CALDAIA INOX

Rev. 01 - 18/09/01

TAVOLA 2/2